



Ist Ihr Corona-Impfschutz noch aktuell?

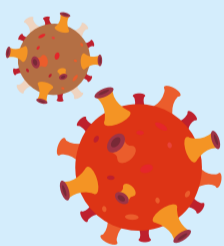
Jetzt über die Auffrischimpfung
informieren.

Und auch den
Gripeschutz
nicht vergessen.

Bild: Maskot via Getty Images

Kalte Jahreszeit ist Virenzeit

Manche Viren können sich in dieser Zeit besser verbreiten. Und wir halten uns wieder vermehrt in Innenräumen auf. Nach Möglichkeit sollte die Corona-Auffrischimpfung daher, ähnlich wie die Gripeschutzimpfung, im Herbst erfolgen.

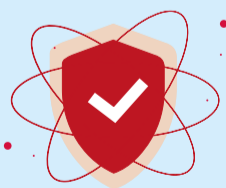


Zwei Impfungen an einem Termin

Ist für Sie die Corona-Auffrischimpfung und die jährliche Gripeschutzimpfung empfohlen, so können Sie sich an einem Termin gegen beides impfen lassen.

Warum impfen?

Durch einen aktuellen Impfschutz wird das Risiko einer schweren Erkrankung deutlich vermindert. Der Corona-Impfschutz gegen eine schwere Erkrankung ist in den ersten Monaten nach der Impfung am höchsten und nimmt mit der Zeit ab. Daher wird bestimmten Personengruppen eine Auffrischimpfung – in der Regel mit einem Mindestabstand von 12 Monaten zur letzten Impfung oder Infektion – empfohlen.



Impfempfehlung: COVID-19-Auffrischimpfung

Die Ständige Impfkommission empfiehlt für folgende Personengruppen eine Corona-Auffrischimpfung:



Personen ab 60 Jahren



Personen ab 6 Monaten mit erhöhtem Risiko aufgrund von Grunderkrankungen



Familienangehörige, enge Kontaktpersonen von Personen mit hohem Risiko



Bewohnerinnen und Bewohner in Einrichtungen der Pflege



Medizinisches und pflegendes Personal mit direktem Patientenkontakt



Mehr Informationen

Auch wenn Sie nicht zu den genannten Risikogruppen gehören, kann eine Impfung sinnvoll sein. Informieren Sie sich jetzt in Ihrer Hausarztpraxis oder Apotheke.

